

CONTACTEZ VOTRE ASSISTANT À MAÎTRISE D'OUVRAGE (AMO)



Des conseillers-techniciens à votre écoute

NORMANDIE

Manche (50)
210 rue Alexis de Tocqueville
50000 Saint-Lô
contact@cdhat.fr
02 33 75 62 40

Manche Nord Cotentin (50)
52 rue de l'Ancien Quai
50100 Cherbourg-en-Cotentin
agence.cherbourg@cdhat.fr
02 33 01 72 78

Calvados-Orne (14 et 61)
28-30 avenue de Garbsen
14200 Hérouville-Saint-Clair
calvados-orne@cdhat.fr
02 31 53 73 73

BRETAGNE

Ille-et-Vilaine (35)
Immeuble Le Sirius
227 rue de Châteaugiron
35000 Rennes
bretagne@cdhat.fr
02 99 28 46 50

Côtes d'Armor (22)
Parc d'Activité de l'Arrivée
2 rue François Jacob
Bât. A - 3^e étage
Plateau 3-1
22190 Plérin
cotesdarmor@cdhat.fr
02 96 01 51 91

Morbihan (56)
43 rue Jean Jaurès
56400 Auray
morbihan@cdhat.fr
02 97 31 49 40



aiderenov-cdhat.fr
f X in @Groupe_CDHAT

Accompagner les propriétaires privés, c'est notre cœur de métier, depuis 70 ans et cela ne s'invente pas, ne s'improvise pas.

Le CDHAT ne démarché pas.

C'est à vous, propriétaires, d'initier la démarche en nous contactant.



MaPrimeAdapt'

Ma vie change, mon logement s'adapte



Adaptez votre logement
à la perte d'autonomie





Vous êtes **PROPRIÉTAIRE** ou **LOCATAIRE**, du parc privé vous souhaitez entreprendre des **TRAVAUX**, pour favoriser votre **MAINTIEN À DOMICILE**.

Le **CDHAT**, association **NEUTRE** et **INDEPENDANTE**, vous accompagne pour obtenir sous certaines conditions, des **AIDES FINANCIÈRES**.

AIDES MOBILISABLES

50% ou 70%

du montant des travaux
(dans la limite de 22 000 € HT)

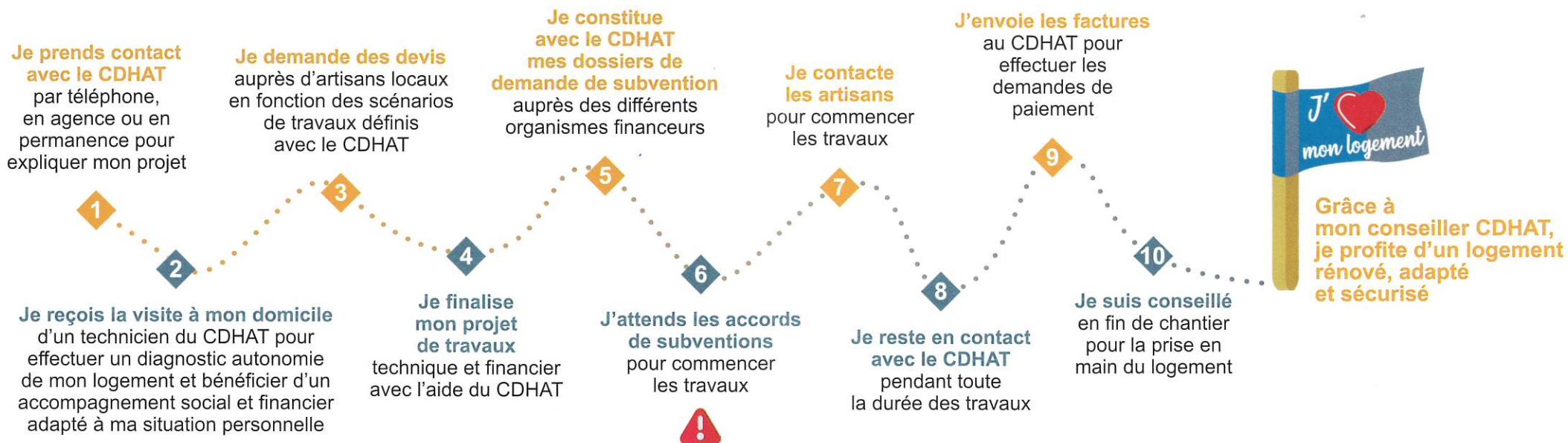


Nos conseillers habitat recherchent pour vous **l'ensemble des aides financières disponibles sur le territoire** :

- MaPrimeAdapt'
- Aides communales, départementales et régionales
- ...

BIEN S'ENTOURER POUR RÉUSSIR SON PROJET

Un parcours pas à pas, main dans la main



Bon à savoir

Les personnes en situation de handicap, âgées de 70 ans ou plus ou âgées de 60 à 69 ans sous condition de GIR (GIR 1 à 6) sont concernées.